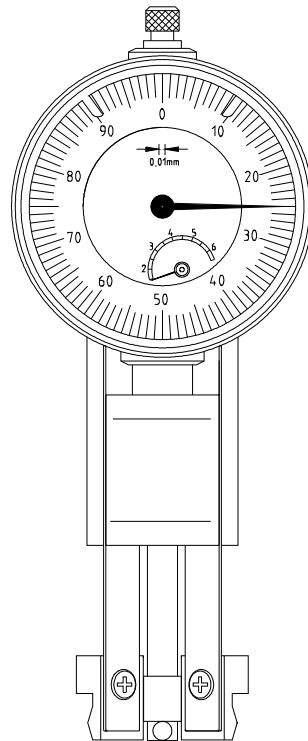


**A1105**  
**Clinchhöhenmeßgerät**  
**Gauge for the determination of the clinch height**  
**Instrument pour la mesure de la hauteur de sertissage**



**1. Allgemeine Hinweise:**

Vor dem Messen mit dem Clinchhöhenmeßgerät A1105 ist die Zeigerstellung (Maß 1.25mm) zu überprüfen.

Liegt der Meßkontakt auf der Kugel auf, soll der große Zeiger der Meßuhr auf dem Wert 25 stehen (rote Markierung).

Weicht die Anzeige der Meßuhr von diesem Wert ab, so ist eine Korrektur (Justage) mit Hilfe der drehbaren Fassung durchzuführen.

Die **Kalibrierung** kann auch mit Hilfe eines Kalibrierrings vorgenommen werden. Dieser Ring ist unter der Bestellnummer **0641-32** erhältlich.



**Kalibrierring 0641-32**

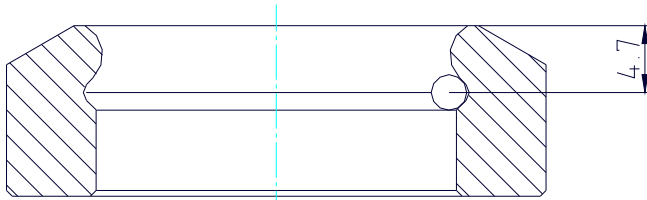
## 1. Generalities

Before measuring with the gauge A1105, check the position of the pointer (measure 1.25 mm).

When the measuring contact is put on the ball, the big pointer of the gauge should show a value of 25 (red marking).

If the indication of the dial gauge deviates from this value, it must be corrected by turning the bezel (adjustment).

The calibration can also be done by using a ring gauge, which is available under item no. 0641-32.



**ring gauge 0641-32**

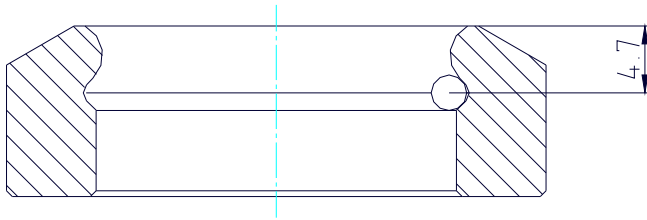
## 1. Généralités

Avant d'utiliser l'instrument A1105 pour mesurer la hauteur de sertissage, il faut vérifier la position des aiguilles (cote 1.25 mm).

Lorsque le contact de mesure est posé sur la bille, l'aiguille grande doit montrer la valeur 25 (marquage rouge).

Si l'indication du comparateur montre une valeur différente, il faut le corriger (ajustage) à l'aide de la douille tournable.

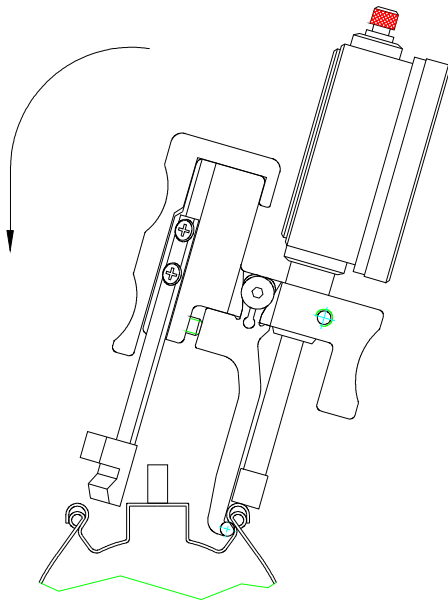
On peut également utiliser une bague de jauge pour calibrer l'instrument. Le bague de jauge est disponible sous référence 0641-32.



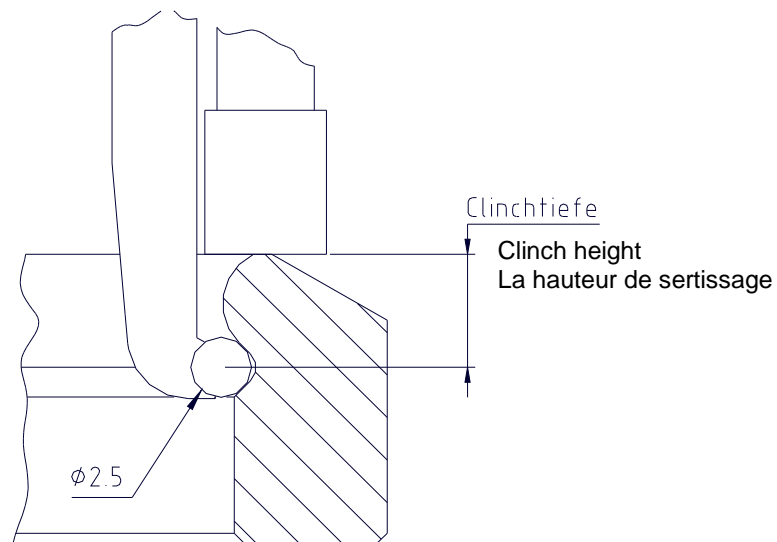
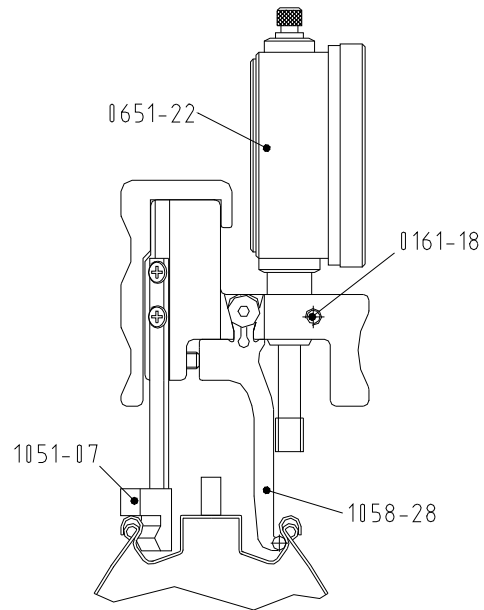
**Le bague de jauge 0641-32**

## 2. Meßvorgang - Measurement - Mesure

Einsetzen  
Introduction  
Introduction



Messen  
Measurement  
Mesure



## 3. Ersatzteile Spare parts Pièces de rechange

0651-22	Meßuhr KM 4/5 X	dial gauge	compteur
1058-28	Tastarm mit Kugel	caliper arm with ball	bras avec bille
1051-07	Klotz (Auflagefuß)	stand	ped
0161-18	Gewindestift M3x5	set screw	cheville de filetage M3x5