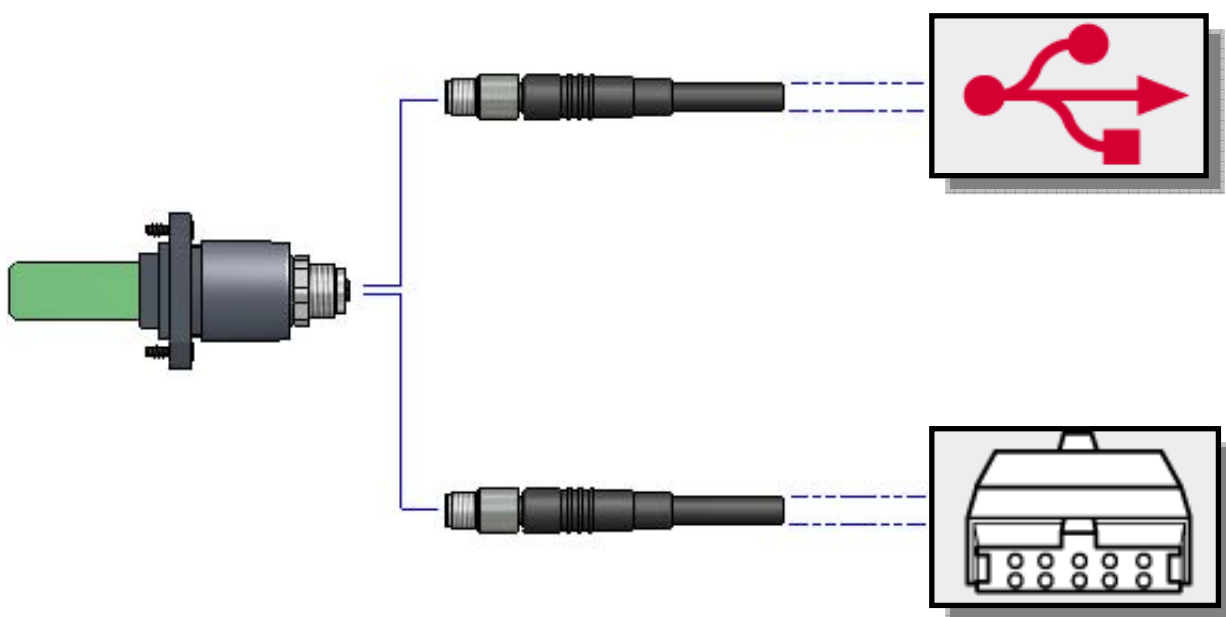


# Einbauanleitung

Schnittstelle USB und Mitutoyo – Digimatic

## User's Manual

Interface USB and Mitutoyo - Digimatic



C / G – Serie

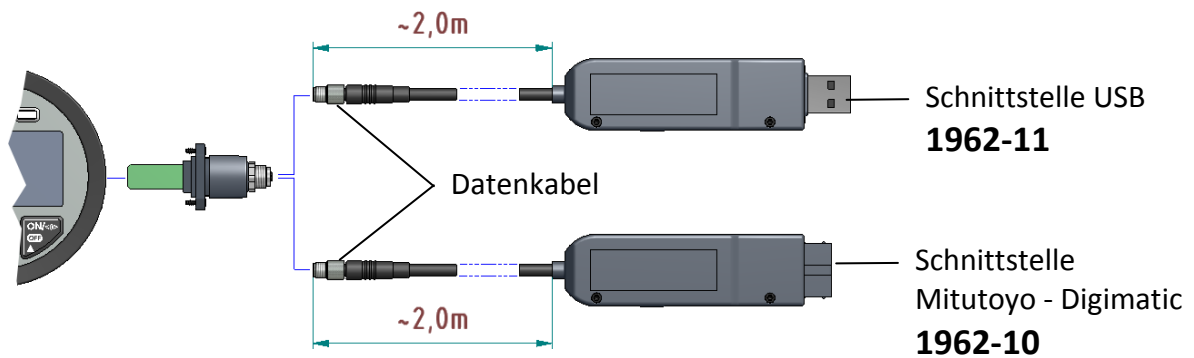
**Kroeplin**  
Längenmesstechnik

## Lieferumfang

- Datenkabel USB **oder** Mitutoyo - Digimatic
- Schnittstelladapter (universal) einschließlich Schrauben und Dichtung
- Schraubendreher TORX T6 (Artikel-Nr.: 1602-28)
- Einbauanleitung Schnittstelle
  
- Installations – CD (nur für USB Schnittstelle)


## Schnittstellen

Die Schnittstellen sind als Zubehör erhältlich und können jederzeit nachgerüstet werden. Sie bestehen jeweils aus einem Schnittstellenadapter und dem entsprechenden Datenkabel.



## Schnittstelleneinbau

### 1. Gerät ausschalten

 1x lang	Taste „ON/<0>“ 1x lang (>2s) drücken.	
---	---------------------------------------	--

### 2. Schrauben lösen und Abdeckkappe entnehmen:



## Schnittstelleneinbau

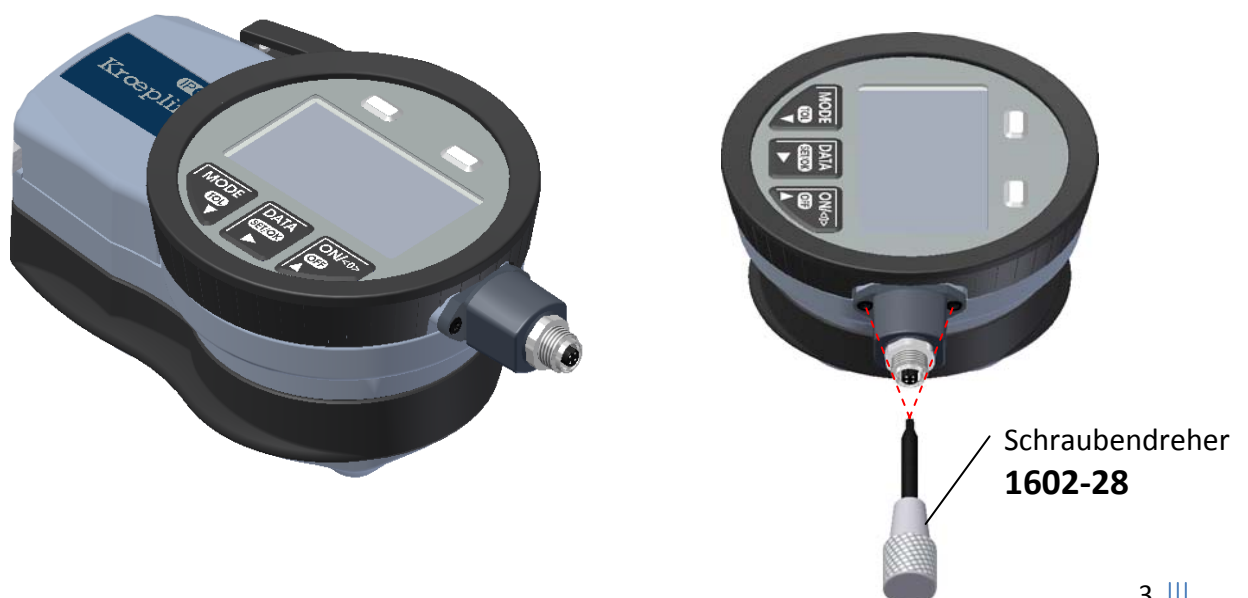
3. Schnittstellenadapter aus Antistatikhülle entnehmen und vorsichtig in das Gerät einsetzen :



Schnittstellenadapter mit Zapfen entsprechend in die Aussparung des Gerätes einsetzen.

Beim Einsetzen des Adapters auf Sauberkeit und Lage der Dichtung achten!

4. Schnittstellenadapter anschrauben:



## Schnittstelleneinbau

### 5. Datenkabel anschließen :



#### **Bei Schnittstelle USB unbedingt beachten:**

Zuerst die USB Interface – Software von der mitgelieferten CD installieren bevor das Kabel in den PC gesteckt wird. Installation siehe beigefügte Installationsanweisung auf CD.

## Kompatibilität

Die Schnittstelle 1962-11 ist kompatibel zu USB 1.1+2.0 .

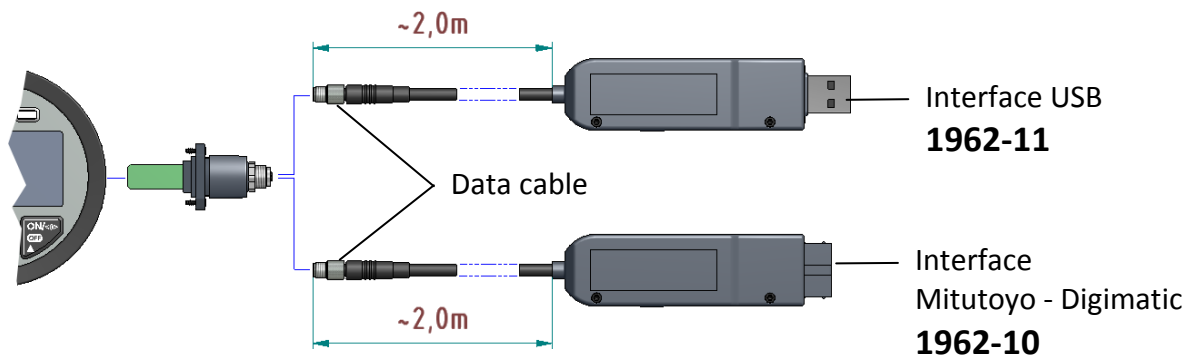
Die Schnittstelle 1962-10 ist kompatibel zu Mitutoyo – Digimatic Auswertegeräten.

## Scope of supply

- Data cable USB **or** Mitutoyo - Digimatic
- Interface adapter (universal) incl. screws and seal
- Screw driver TORX T6 (Part-No.: 1602-28)
- User's manual
  
- Installation – CD (only available for USB interface)


## Interfaces

The interfaces are available as accessories and can be upgraded everytime.  
The interfaces consist of an interface adapter and a data cable.

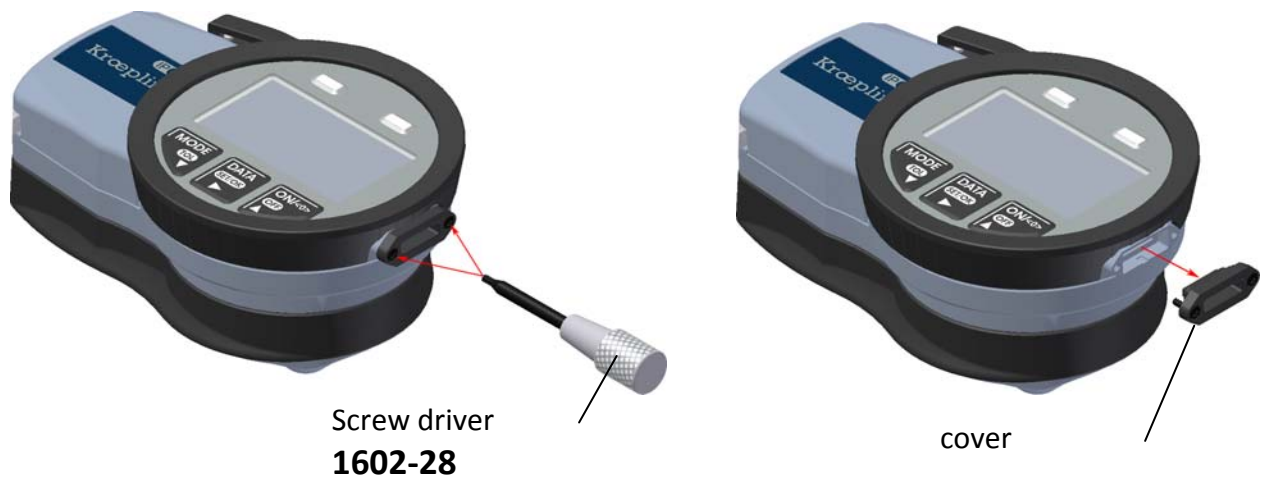


## Installation of interface

### 1. Switch off the gage

 1x long	Press key „ON/<0>“ more than 2s	
---	---------------------------------	--

### 2. Loosen the screws and remove the cover:



## Installation of interface

3. Remove the anti-static bag from the interface adapter and insert the adapter carefully into the gauge:



Insert the interface adapter with pin carefully into the gap.  
Pay attention to cleanness and position of the rubber seal when mounting the adapter!

4. Fixing the interface adapter:



## Installation of interface

### 5. Connecting the data cable:



#### **Attention!**

The provided software for the USB interface has to be installed at first before connecting the gage to a computer. See attached CD (Manual for software installation).

## Compatibility

The interface 1962-11 is compatible with USB 1.1+2.0 .

The interface 1962-10 is compatible with Mitutoyo – Digimatic transmitters

#### **Hinweis:**

Kroeplin übernimmt keinerlei Haftung gegenüber Irgendeiner Partei für Verlust oder Schaden, ob direkt oder indirekt, der durch die Verwendung dieses Gerät entgegen den Anweisungen in diesem Handbuch entsteht.

Alle Angaben über unsere Produkte, insbesondere die in dieser Druckschrift enthaltene Abbildungen, Zeichnungen, Maß- und Leistungsangaben sowie sonstige technische Angaben sind annähernd zu betrachtende Durchschnittswerte. Die Änderung von Konstruktion, technischen Daten, Maßen und Gewicht bleibt insoweit vorbehalten. Unsere angegebenen Normen, ähnliche technische Regelungen sowie technische Angaben, Beschreibungen und Abbildungen der Produkte entsprechen dem Datum der Drucklegung. Die Abbildungen entsprechen teilweise nicht dem Standardprodukt. Darüber hinaus gelten unsere Allgemeinen Geschäftsbedingungen der jeweils gültigen Fassung.

© Copyright Kroeplin GmbH. Alle Rechte vorbehalten.

0689-23 (Stand: Okt. 2009)

**Kroeplin GmbH**  
Gartenstraße 50  
36381 Schlüchtern  
T +49 (0)6661-86-0  
F +49 (0)6661-86-39  
sales@kroeplin.com  
www.kroeplin.com

**Kroeplin**  
Längenmesstechnik