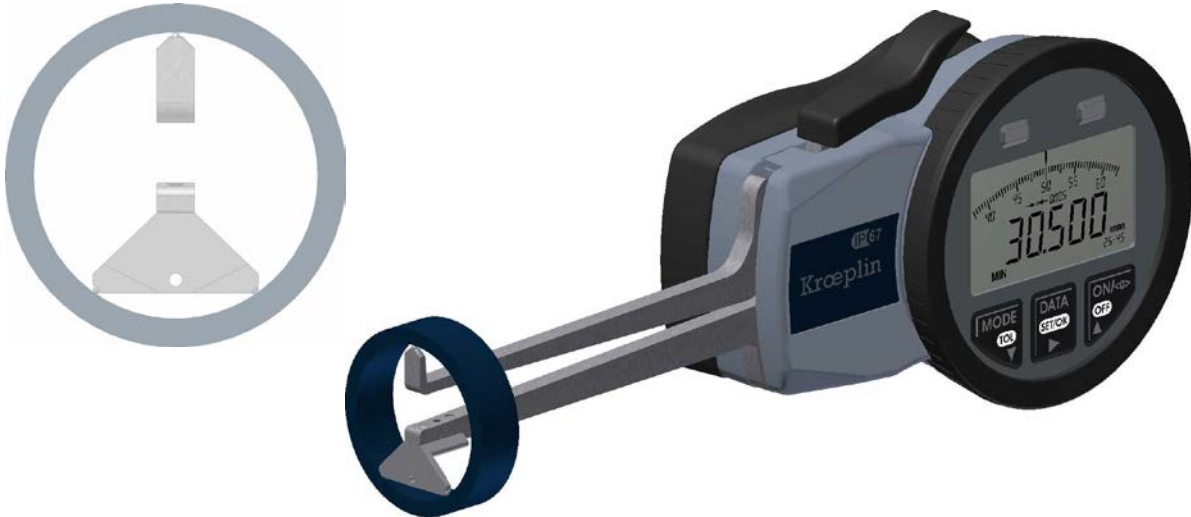


## Jetzt neu im Programm



Kroeplin stellt eine neue Serie von handlichen, elektronischen Innenmessgeräten vor.

Die Geräte haben eine 3-Punkt-Antastung und ermöglichen eine bessere Zentrierung der Messkontakte. Sie garantieren eine schnelle Messwertfindung und ebenso eine sichere Messung.

Die neuen Schnelltaster für die Nuten- und Bohrungsmessung zeichnen sich durch eine übersichtlich gestaltete LCD Anzeige aus. Der Preis bewegt sich im Bereich der mechanischen Schnelltaster; damit sind sie wesentlich preisgünstiger als die früheren elektronischen Messgeräte.

Die in den verschiedenen Programmen ermittelten Messwerte können, je nach Anforderung, als Absolut-, Relativ- und Toleranzmesswert angezeigt werden. Eine rot/grün-Anzeige gibt dem Anwender optische Unterstützung. Es können bis zu 5 Toleranzbereiche gespeichert werden. Die Werkstatttauglichkeit wird durch die Schutzart IP67 garantiert.

Der integrierte Datalogger kann 80 Messwerte im Gerät speichern, die dann später über die Schnittstellen ausgegeben werden. In der statistischen Qualitätssicherung können die Geräte alternativ über drei Schnittstellen (USB, Digimatic bzw. Mitutoyo U-WAVE®) zur Messwerterfassung und Protokollierung an PCs bzw.

Auswertegeräten der Firma Mitutoyo angeschlossen werden. Die Stromversorgung erfolgt über handelsübliche AAA-Batterien.

LEH/SB 18.04.2012