

Datenblatt: AE2105i

Messung der Clinchhöhe CH
nach FEA 222 D

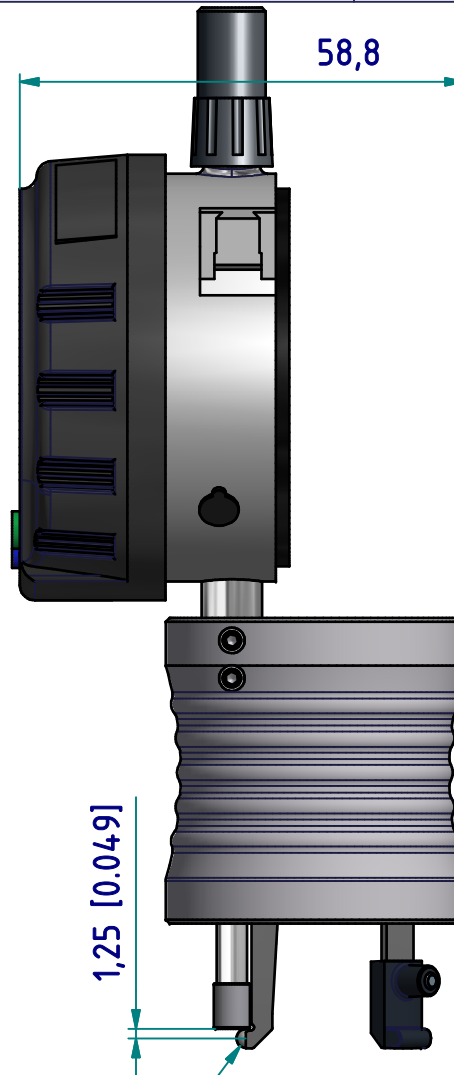
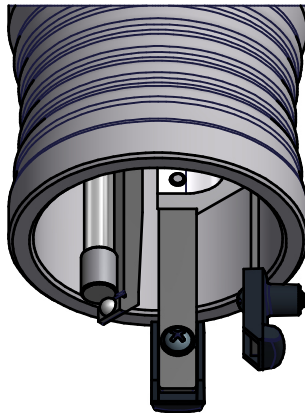
Kroepelin GmbH
Gartenstraße 50
D-36381 Schlüchtern

Tel.: 06661 86 0
Fax: 06661 86 39
Mail: sales@kroepelin.com
Web: www.kroepelin.com

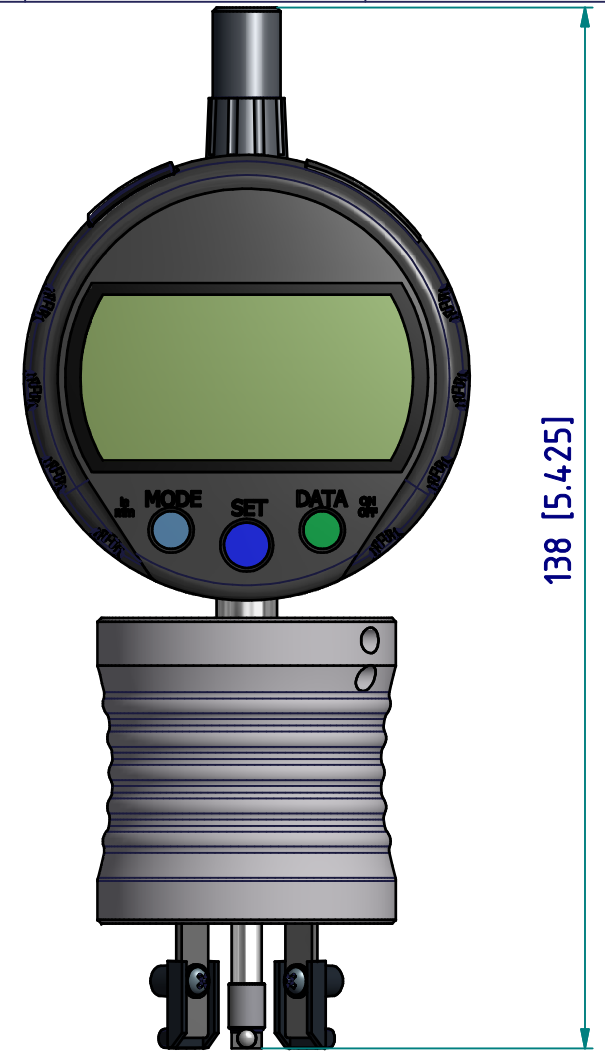
Kroepelin
Längenmesstechnik

alternative Kalibrierung mit
Einstellung
(nicht im Lieferumfang enthalten)

Bestell-Nr.: 0641-32



SØ2,5 [0.098]



Die Kalibrierung kann ohne Kalibrierring erfolgen.
Einstellung der Messuhr auf Kugelradius .049 INCH,

Technische Änderungen vorbehalten

Serie: Aerosol
Messbereich: .181 - .213 INCH
Anzeigebereich: .049 - .400 INCH
Zifferschritt: .0005 INCH
Skalenteilungswert:
Messkraft: 0,7 - 1,3 N
Gerätgewicht: 280 g

(Zulässige Abweichungen nach
VDI/VDE/DGQ 2618 Bl. 12.1/13.1)
Fehlergrenze "G": .001 INCH
Wiederholgrenze "r": .001 INCH
Bezugstemperatur: 20° C
Betriebstemperatur: 10° C - 30° C
Lagertemperatur: -10° C - 50° C

Maßstab: 1:1
Zeichnung-Nr.: IDW-AE2105-DB_I
Erstelldatum: 12.07.2011
Bearbeiter: Buchholz
Änderungsstand: 2123
Änderungsdatum: 24.09.2015 / JL